



وارد کردن عکس در اتوکد

در این مقاله راه‌های وارد کردن عکس در اتوکد را آموزش می‌دهیم. گاهی اوقات لازم داریم عکسی را وارد اتوکد کنیم و از آن عکس در نقشه ترسیمی خودمان استفاده کنیم. این عکس ممکن است در جدول نقشه و یا در خود نقشه استفاده شود.

حتی ممکن است بخواهیم از روی عکسی که وارد اتوکد می‌کنیم، یک ترسیم نمونه انجام دهیم. یعنی اینکه از روی خطوط عکس ترسیم کنیم و آنرا به یک نقشه ترسیمی تبدیل کنیم.

راه‌های وارد کردن عکس به اتوکد

۳ راه برای وارد کردن عکس در اتوکد وجود دارد که به توضیح هر یک از آنها می‌پردازیم:

Copy & Paste

ساده‌ترین راه برای وارد کردن عکس، Copy کردن آن و Paste کردنش در محیط اتوکد می‌باشد.

طریقه انجام کار

- روی عکس مورد نظر راست کلیک کنید و گزینه Copy را انتخاب کنید.
- در محیط اتوکد Ctrl+V را فشرده تا عکس مورد نظر وارد محیط اتوکد شود.

با این کار در خط فرمان پیام‌هایی ظاهر می‌شود که به شرح زیر می‌باشد:

Specify insertion point <0,0>:

نقطه درج عکس را وارد کنید.

در این مرحله، هم می‌توانیم یک نقطه به عنوان نقطه درج روی صفحه انتخاب کنیم و هم می‌توانیم مختصات مورد نظر را با استفاده از کیبورد وارد کنیم.

نقطه درج به صورت پیش فرض روی نقطه صفر مختصات تنظیم شده که اگر دکمه Enter را بزنیم، عکس در نقطه صفر مختصات واقع می‌شود.



Specify scale factor <1>:

مقیاس عکس را وارد کنید.

به صورت پیش فرض مختصات یک به یک است و اگر عددی که وارد می‌کنیم کوچک‌تر از یک باشد، عکس کوچک‌تر و اگر بزرگ‌تر از یک باشد، عکس بزرگ‌تر از اندازه واقعی در صفحه ظاهر می‌شود.

Specify rotation angle <0>:

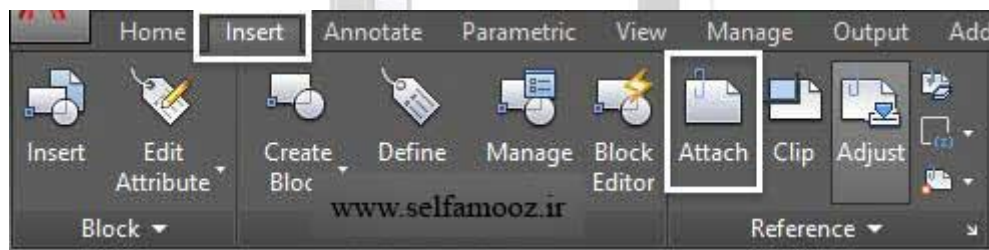
مقدار چرخش عکس روی صفحه را تعیین می‌کند.

Attach کردن عکس

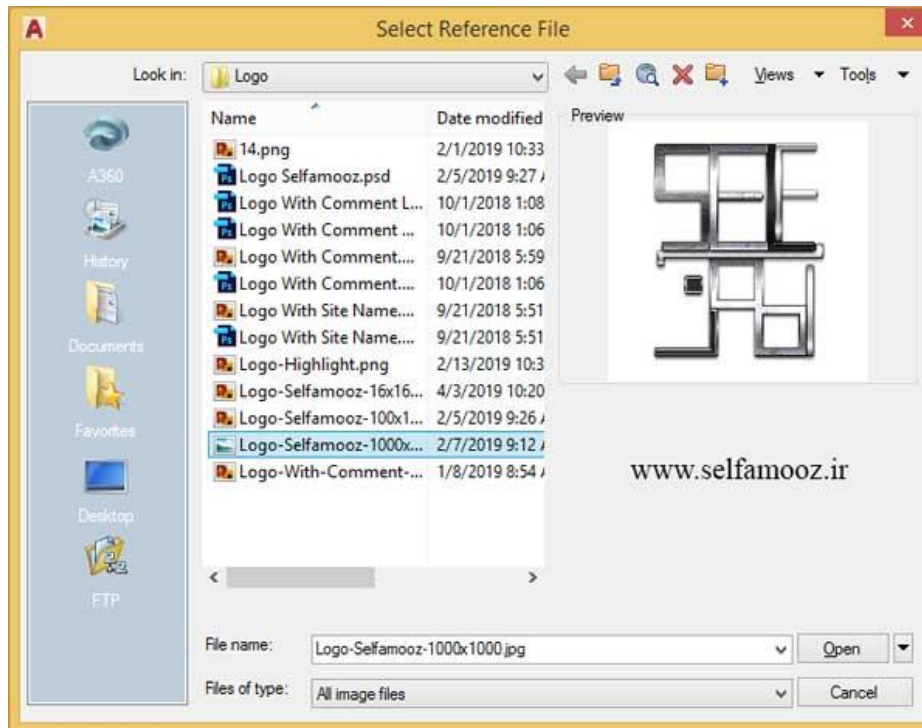
دو راه برای Attach کردن عکس وجود دارد که هر دو به یک نتیجه ختم می‌شوند.

۱- نوشتن دستور Attach در خط فرمان

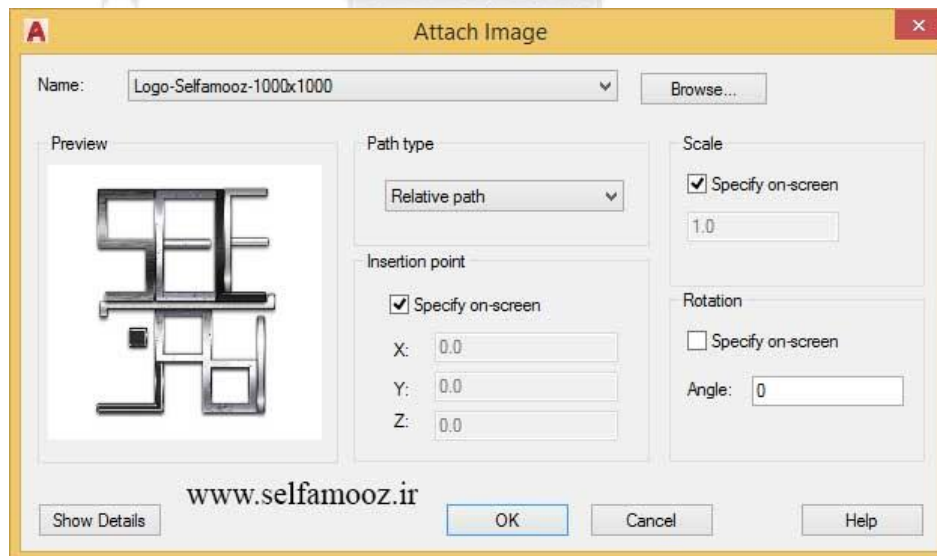
۲- انتخاب دستور Attach از سربرگ Insert و پنل Reference



بعد از اجرای دستور، پنجره Select Reference File ظاهر می‌شود و می‌توانیم عکس مورد نظر را انتخاب کنیم.



بعد از انتخاب عکس و زدن دکمه Open (البته برای انتخاب عکس نیز می‌توانید روی آن دو بار کلیک کنید)، پنجره Attach Image باز می‌شود.





این پنجره قسمت‌های مختلفی دارد که به توضیح آنها می‌پردازیم:

Name

در این قسمت نام عکس نشان داده می‌شود و همین‌طور می‌توانیم با زدن دکمه Browse، عکس دیگری را نیز انتخاب کنیم.

Preview

در این قسمت پیش‌نمایشی از عکس انتخاب شده مشاهده می‌کنیم.

Path type

در این قسمت، نوع مسیر را انتخاب می‌کنیم.

Insertion point

برای انتخاب مختصات درج از این قسمت استفاده می‌کنیم.

Scale

برای دادن مقیاس از این قسمت استفاده می‌کنیم.

Rotation

برای وارد کردن زاویه چرخش، از این قسمت استفاده می‌کنیم.

Show Details

با زدن این دکمه اطلاعات دقیق‌تری از عکس، نشان داده خواهد شد.

با زدن دکمه OK دوباره سؤالاتی درباره نقطه درج و مقیاس پرسیده می‌شود.

ایرادی که دو روش بالا دارند این است که اگر عکس وارد شده را از مسیر اولیه جابه‌جا کنیم، عکس مورد نظر در فایل که وارد شده از بین می‌رود و فقط آدرس آن فایل در جای عکس نشان داده می‌شود.

Paste Special

اگر بخواهیم عکس وارد شده به صورت مستقل عمل کند و با تغییر مسیر و یا حتی با پاک شدن عکس، تغییری در عکس مورد نظر در فایل به وجود نیاید، مراحل زیر را انجام می‌دهیم:

- عکس مورد نظر را در یک ویرایشگر عکس (مثل Paint) باز می‌کنیم.



- تمام عکس (Select All) را انتخاب می‌کنیم.
- در همان حالت انتخاب، عکس را کپی می‌کنیم.
- در نرم افزار اتوکد و در خط فرمان Pastespec را می‌نویسیم و یا از سربرگ Home، پنل Clipboard و قسمت Paste، دستور Paste Special را انتخاب می‌کنیم.



- با انتخاب دستور Paste Special، پنجره Paste Special ظاهر می‌شود.



- در قسمت As، گزینه Picture (Metafile) را انتخاب می‌کنیم و پنجره را تأیید می‌کنیم.
- در این قسمت محل درج عکس پرسیده می‌شود و با انتخاب محل قرارگیری عکس، عکس مورد نظر وارد می‌شود.



- حال اگر عکس اصلی را جابه‌جا یا پاک کنیم، عکس در فایل هیچ تغییری نمی‌کند.

سربرگ Image

وقتی روی عکس در فایل کلیک کنیم و آنرا انتخاب کنیم، یک سربرگ به انتهای Ribbon اضافه می‌شود که به توضیح آن می‌پردازیم:

نکته: این سربرگ وقتی ظاهر می‌شود که عکس را با یکی از دو حالت اول وارد اتوکد کرده باشیم.



پنل Adjust

در این قسمت می‌توانیم مقدار روشنی (Brightness)، شدت نور (Contrast) و محو شدن (Fade) عکس را کنترل کنیم.

پنل Clipping

در این پنل می‌توانیم یک حاشیه دور عکس ایجاد کنیم (Create Clipping Boundary) و یا آنرا حذف کنیم (Remove Clipping).

پنل Option

در این پنل می‌توانیم عکس را مخفی کنیم یا نشان دهیم (Show Image).

پس زمینه عکس را شفاف کنیم (Background Transparency).

پنجره External References را ظاهر کنیم و تغییراتی در عکس ایجاد کنیم.

نویسنده: رسول محمدی
۰۹۱۲۶۲۲۷۲۱۰



وارد کردن عکس در اتوکد

رسول محمدی 

  ۰۹۱۲۶۲۲۷۲۱۰



rasoul.mohammadi62@gmail.com



www.selfamooz.ir

در کانال‌ها و شبکه‌های اجتماعی ما را با نام

selfamooz@

دنبال کنید.

